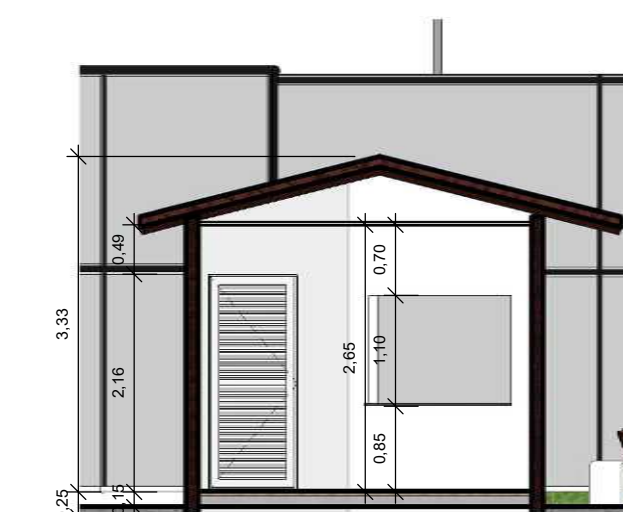
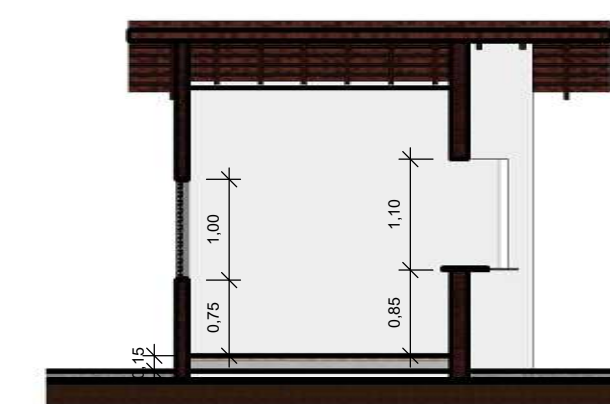


8 Vista 3D 4
ESCALA



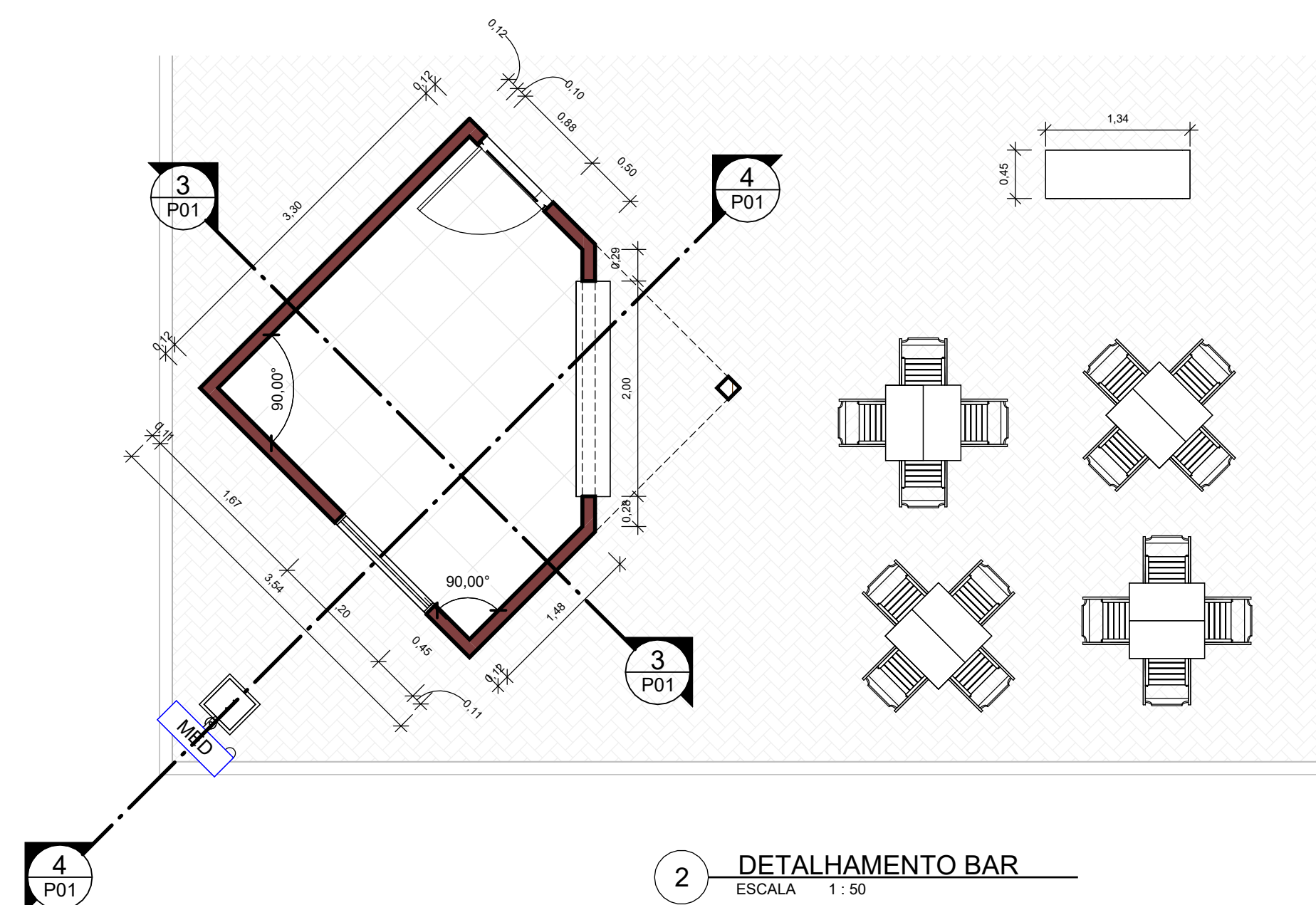
3 Section 0
ESCALA 1:75



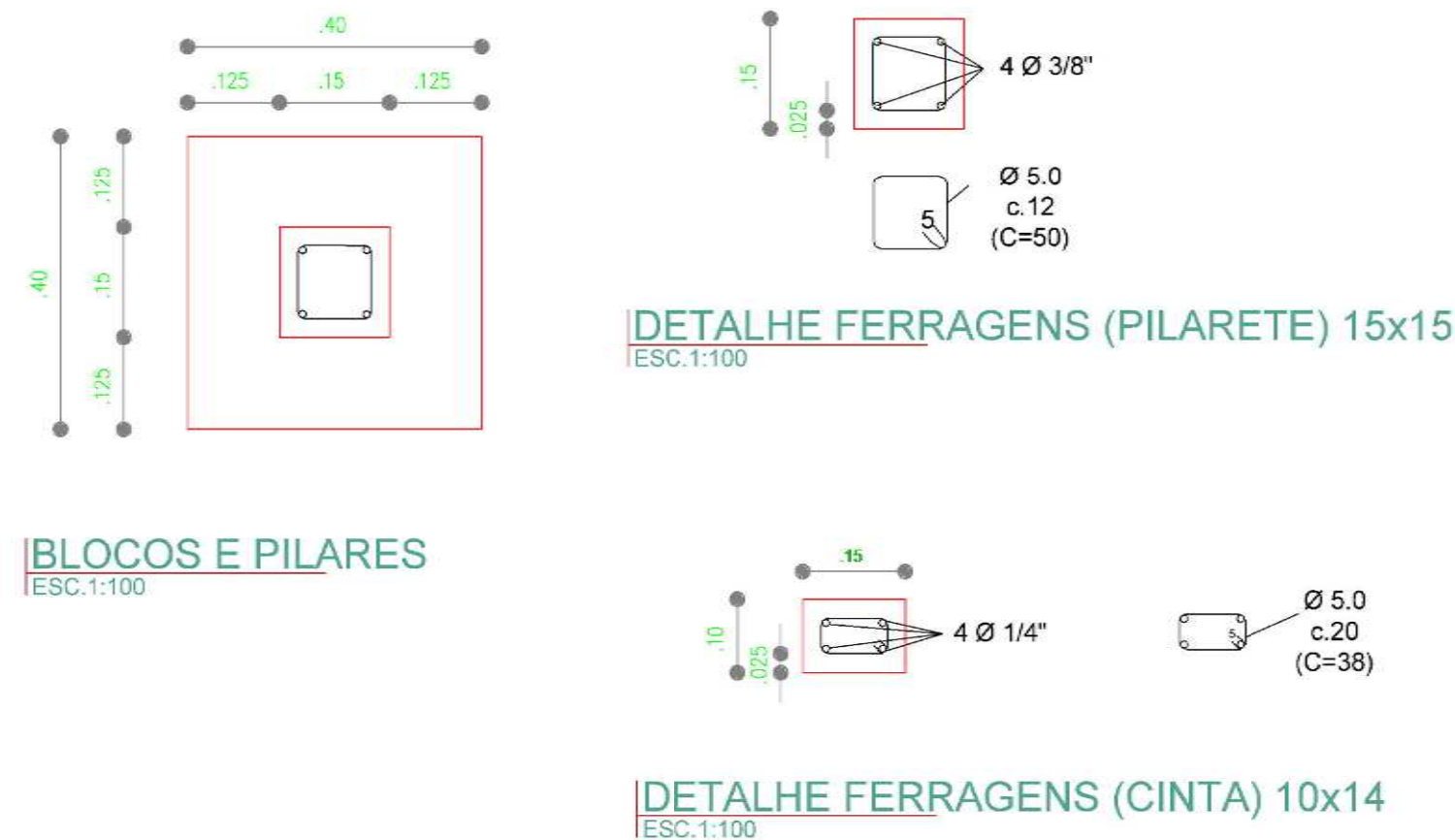
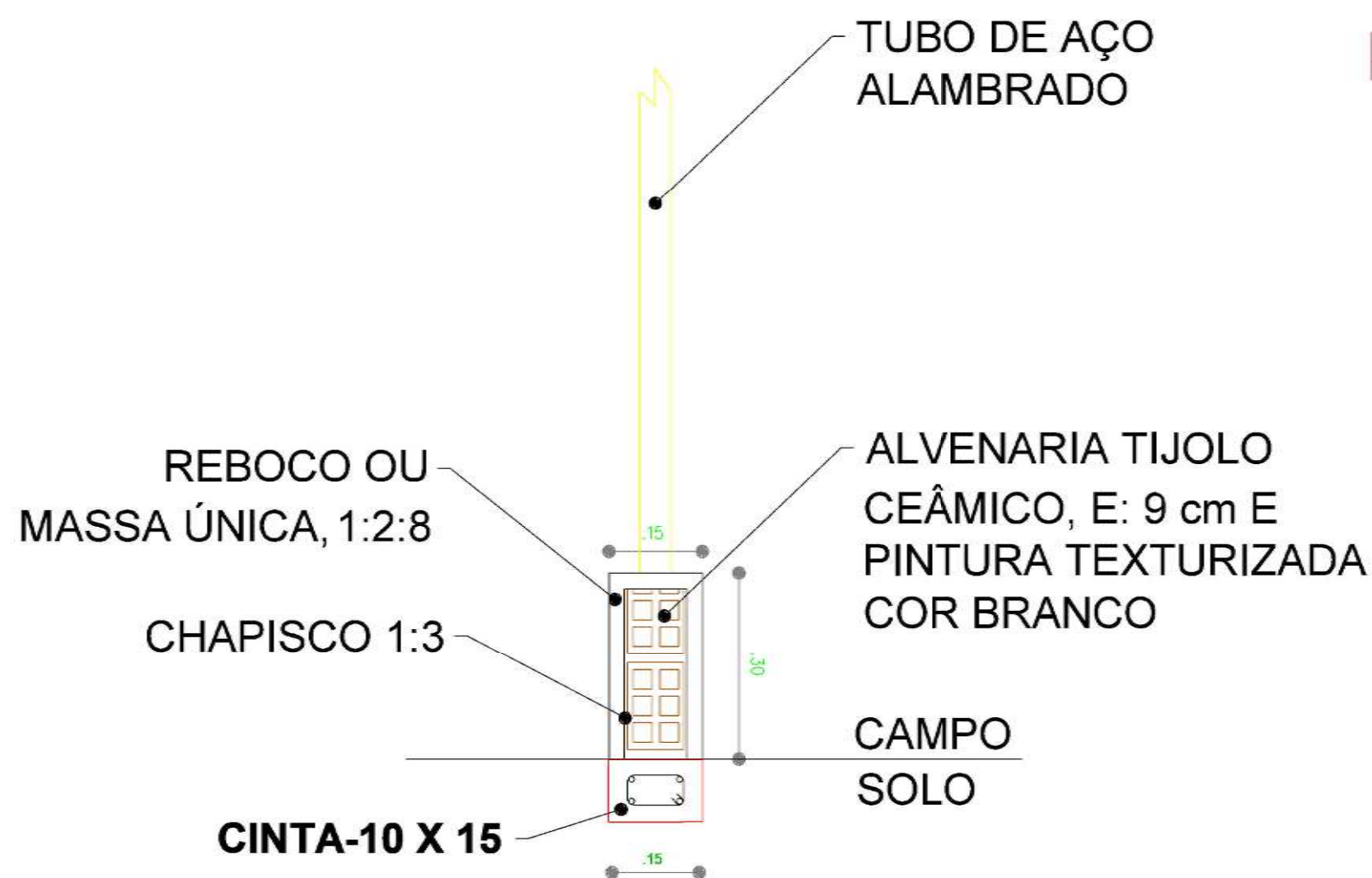
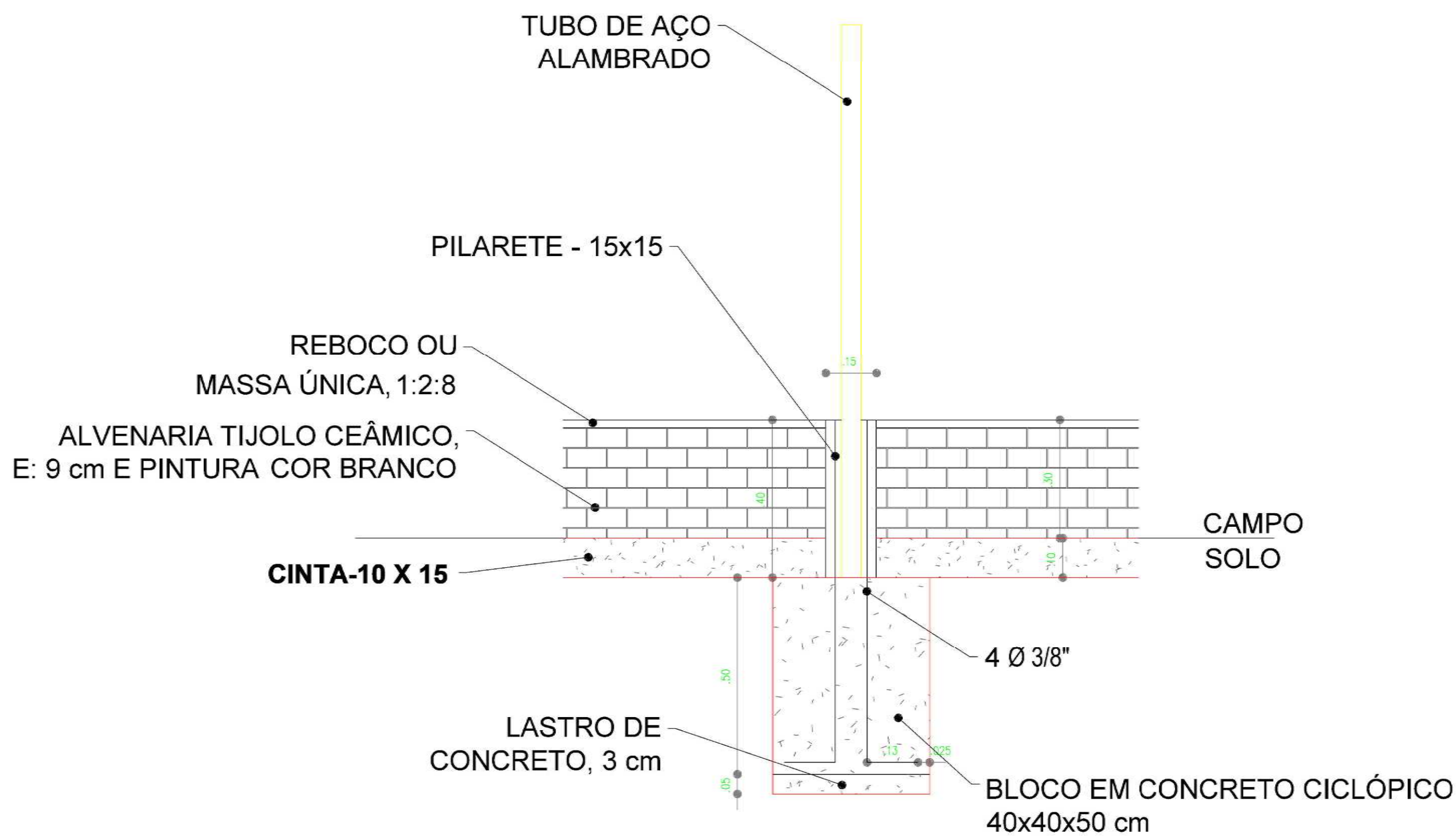
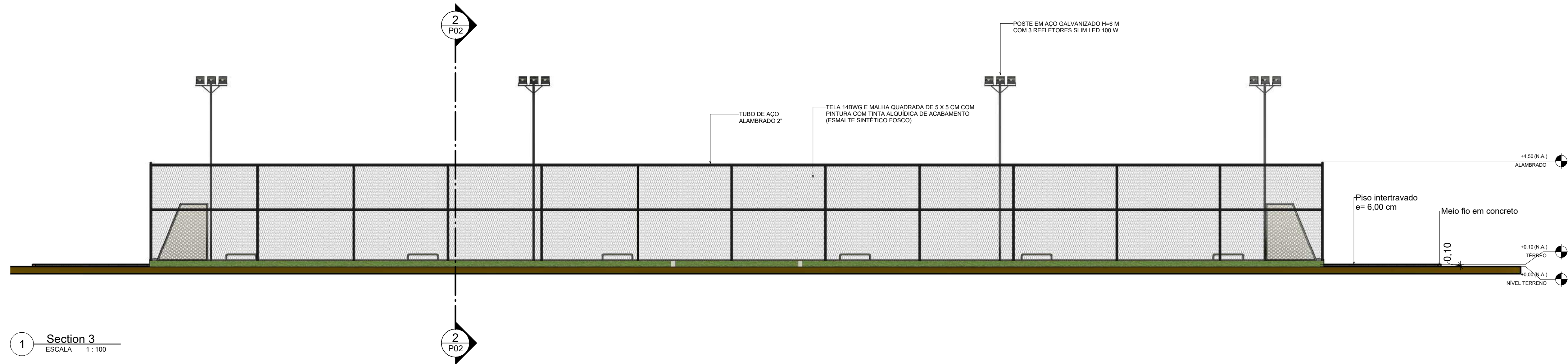
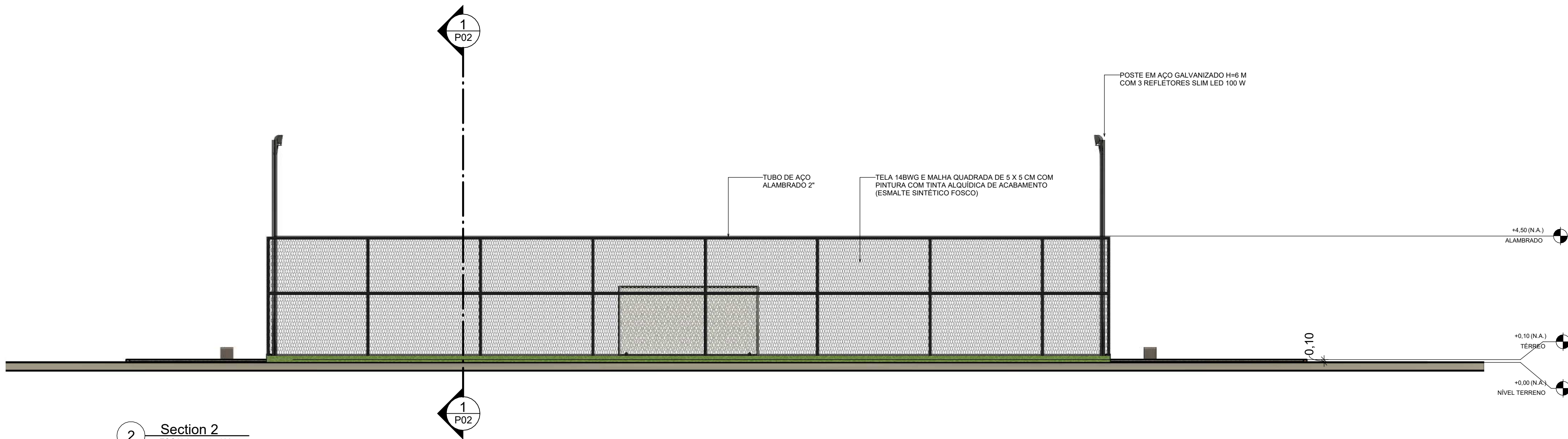
4 Section 1
ESCALA 1:75

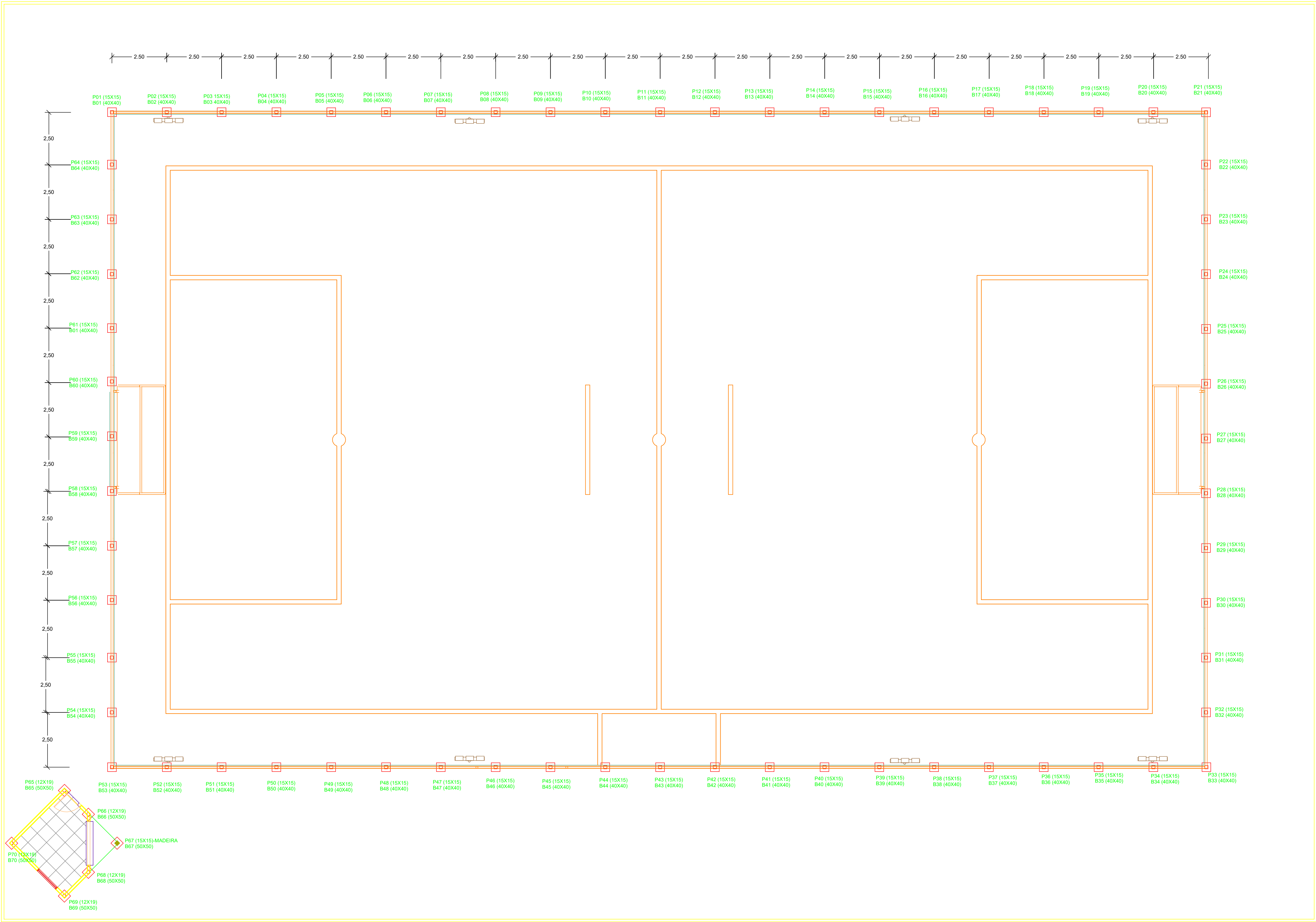


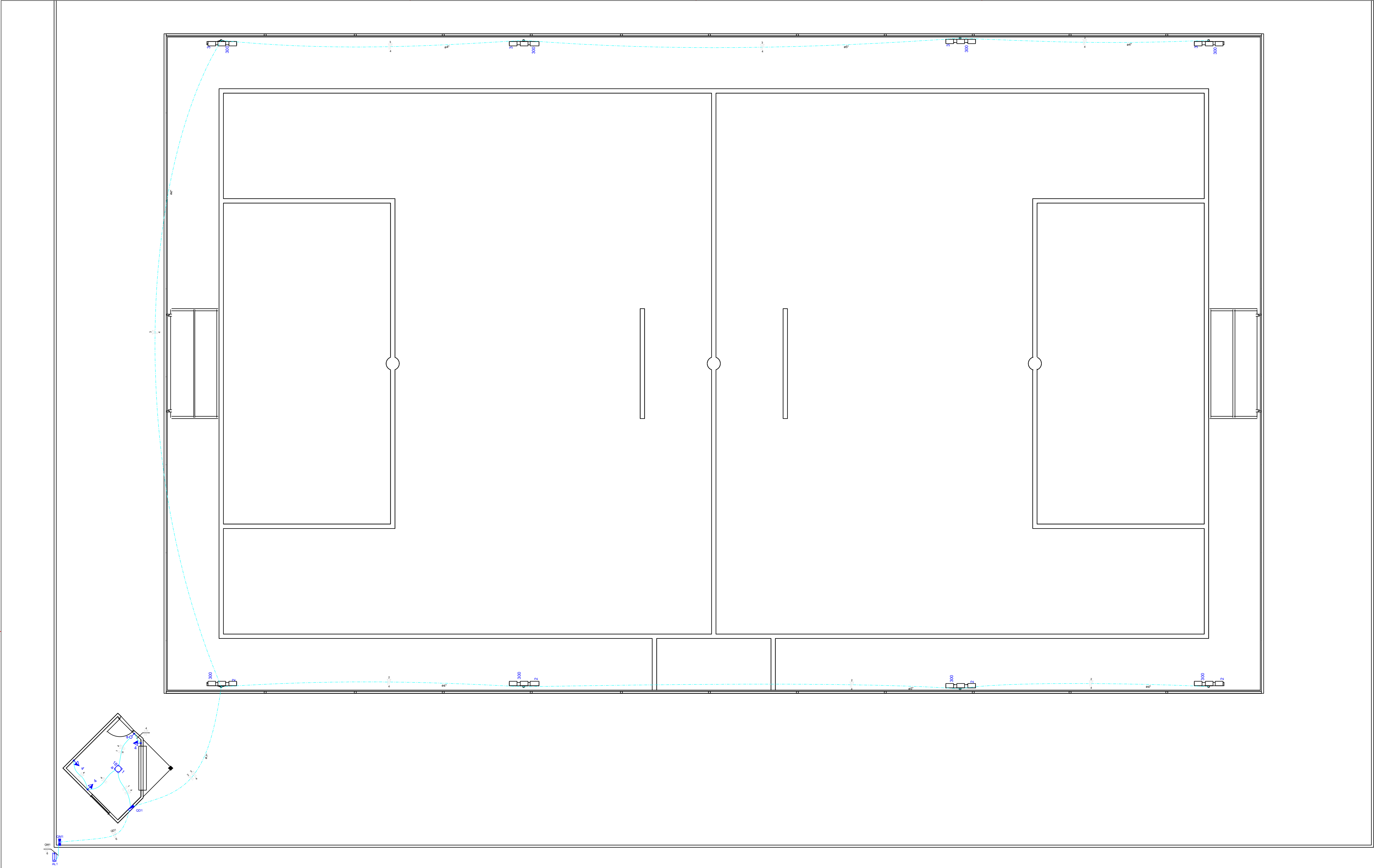
7 Vista 3D 6
ESCALA



2 DETALHAMENTO BAR
ESCALA 1:50







Lista de Materiais	
Acessórios p/ eletrodutos	
Caixa PVC 4x2"	4 pç
Acessórios uso geral	
Fita isolante autofusão 20m	1 pç
Cabo Unipolar (cobre)	
Isol.PVC - 450/750V (ref. Pirelli Pirastic Ecoplus BWF Flexível)	52.00 m
2.5 mm²	672.10 m
4 mm²	40.90 m
Dispositivo Elétrico - embutido	
Interruptor 1 tecla simples	1 pç
Tomada hexagonal (NBR 14136) 2P+T 10A	3 pç
Dispositivo de Proteção	
Disjuntor Unipolar Termomagnético - norma DIN	
10 A	4 pç
13 A	1 pç
25 A	1 pç
Dispositivo de proteção contra surto	
275 V - 40 KA	2 pç
Interruptor bipolar DR (fase/fase - In 30mA) - DIN	1 pç
25 A	1 pç
Eletroduto PVC flexível	
Eletroduto leve 1"	21.00 m
3/4"	19.10 m
Eletroduto pesado 4"	137.50 m
5"	63.70 m
Eletroduto PVC rosca	
Eletroduto, vara 3,0m	
1"	2.00 m
1.1/2"	1.00 m
2"	2.00 m
2.1/2"	10.00 m
3/4"	1.00 m
Lâmpada Led	
Piafon LED 18 W	1 pç
REFLETOR LED 100 W	24 pç
Material p/ entrada serviço	
Cabo de aço galvanizado 6,4mm (1/4")	1 pç
Caixa Inspeção de aterramento 300x300x400mm	1 pç
Haste de aterramento aço/cobre D=15mm, comprimento 2,4m	1 pç
Poste concreto armado Comprimento 6,0m	1 pç
Quadro de medição - EQUATORIAL PIAUI	
Unidade consumidora individual - sobrepor	
Caixa em plástico Tipo 1 - medidor monofásico	1 pç
Quadro distrib. plástico - embutir	
Barr. monof. - DIN (Ref. Hager)	
Cap. 12 disj. unip. - In Pente 100A	1 pç

Legenda	
	Caixa de medição embutir a 1,40m do piso
	Entrada de serviço aérea
	Interruptor simples 1 tecla - 1,10m do piso
	Piafon - embutir
	Quadro de distribuição - embutir a 1,50m do piso
	Refletor LED 3x100 W
	Tomada hexagonal (NBR 14136) - 2P+T 10 A a 1,10m do piso

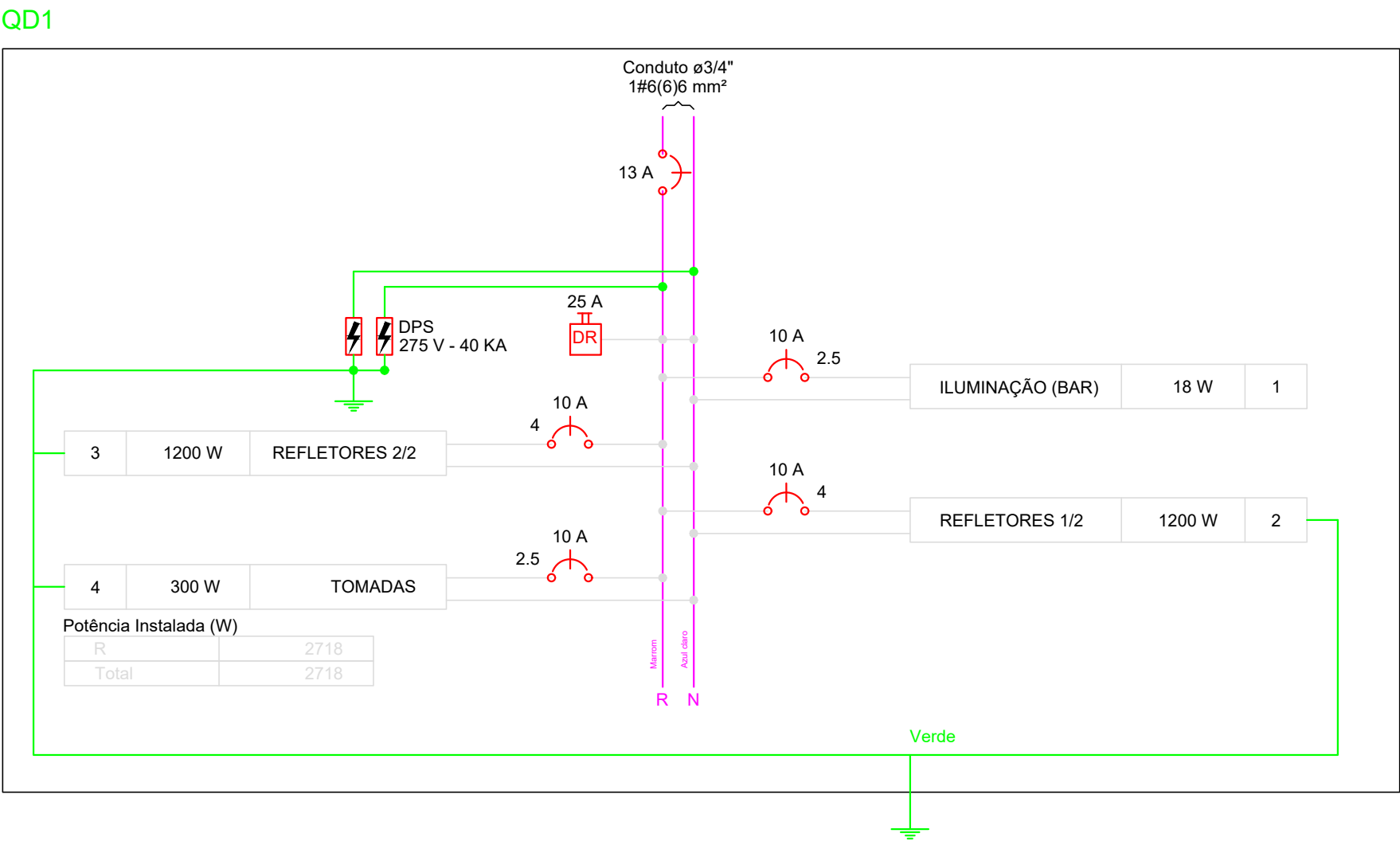
HISTÓRICO		
ALTERAÇÃO	REVISÃO	DATA
1.		
2.		
3.		
4.		
5.		

RESPONSÁVEL TÉCNICO:	PROPRIETÁRIO:
VITOR ORSANO VIANA CAU PI.00A3068498	

GOVERNO DO ESTADO DO PIAUÍ
SADA
SECRETARIA DA ASSISTÊNCIA TÉCNICA E DEFESA AGROPECUÁRIA

DEPARTAMENTO: COORDENAÇÃO DE ENGENHARIA E PROJETOS ESTRUTURANTES-COENGE	DESENHO: ELE
TÍTULO DO PROJETO: PROJETO ELÉTRICO	PRANCHA: 01/01
ENDEREÇO DO SERVIÇO: PI-221, BAIRRO BAIXA DAS CARNAÚBAS, ALTO LONGÃ-PI	ESCALA: 1:100
MUNICÍPIO: ALTO LONGÃ-PI	ZONA: URBANA
DESENHO: VITOR ORSANO	FASE: PEXEC
	DATA: MARÇO/2026
	REVISÃO:

Quadro de Cargas (QD1)														
Circuito	Descrição	Esquema	Método de inst.	V (V)	Iluminação (W)	Tomadas (W)	Pot. total. (VA)	Pot. total. (W)	Fases	Pot. - R (W)	Pot. - S (W)	Pot. - T (W)	FCT	FCA
1	ILUMINAÇÃO (BAR)	F+N	B1	220 V	18	300	100	18	R	18			1.00	0.80
2	REFLETORES 1/2	F+N+T	B1	220 V	1	4	1200	1200	R	1200			1.00	0.80
3	REFLETORES 2/2	F+N+T	B1	220 V			1200	1200	R	1200			1.00	0.80
4	TOMADAS	F+N+T	B1	220 V		3	333	300	R	300			1.00	0.80
TOTAL					1	8	2751	2718	R	2718	0	0		



Documento assinado digitalmente:
VITOR ORSANO VIANA
Data: 13/03/2025 09:22:13-0000
verifique em: https://validar.dig.gouv.br